

UNIMOG U1550L



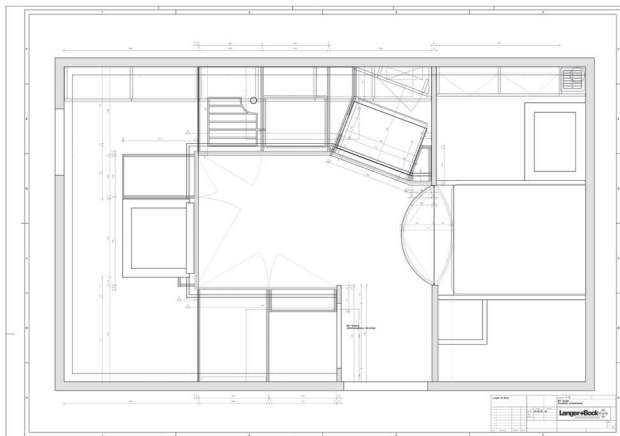
338.400 € PRIVAT

LANGER+BOCK FERNREISE-FAHRZEUG UNIMOG U1550L MIT NUR 55.600 KM

Typ: Unimog U1550L

Baujahr: 1997

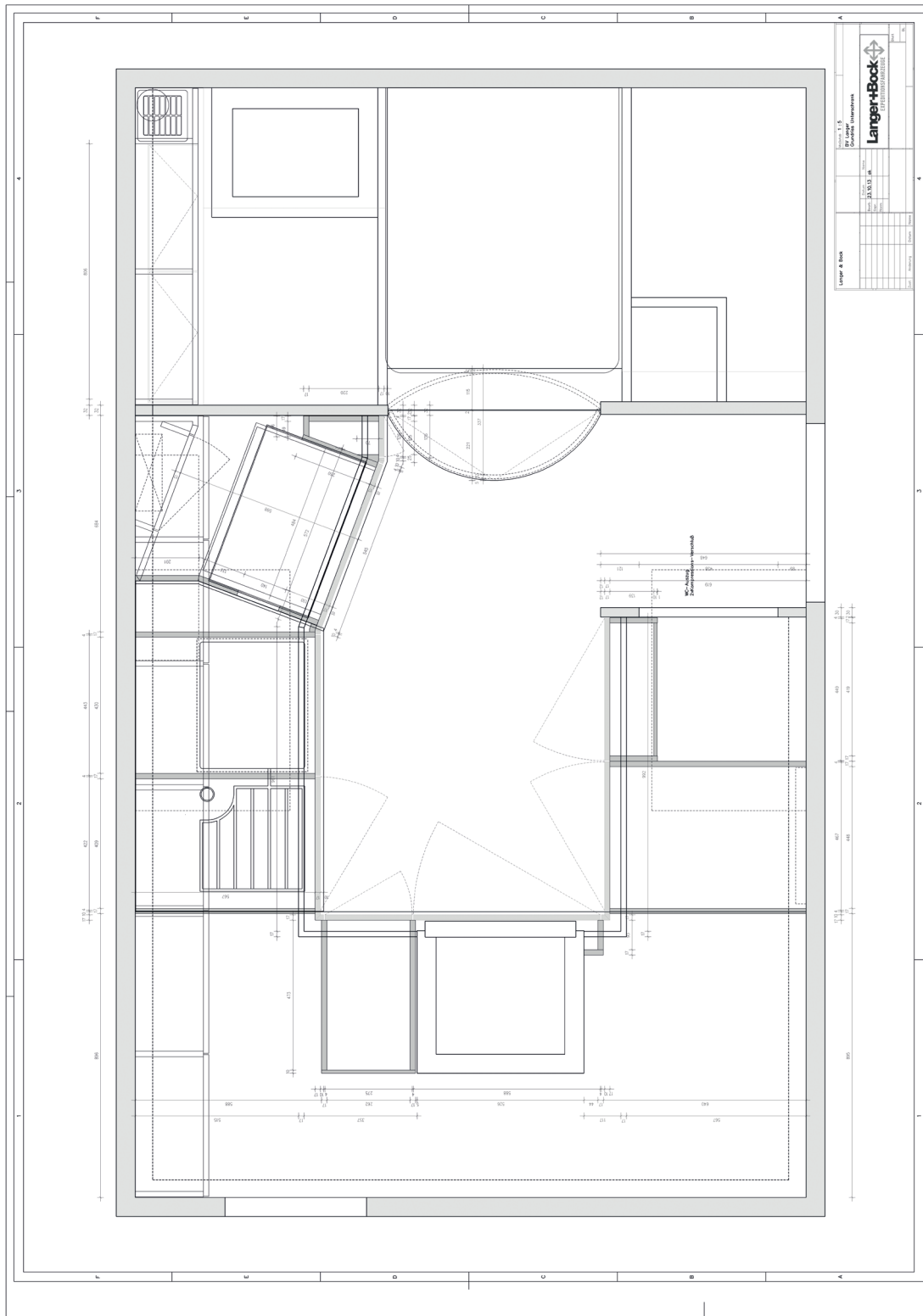
Km-Stand: 55.600 km



- Unimog U1550L
- Baujahr: 1997
- Kilometerstand: ca. 55.600 km (nur Langstrecke)
- Zustand: Sehr gut
- TÜV und AU: Neu bei Übergabe
- Unterboden und Rahmen eisgestrahlt und neu konserviert
- Sonderlackierung in RAL 7032 Kieselgrau
- 8-Gang Schaltgetriebe (alle Gänge auch rückwärts fahrbar)
- Reifen: Michelin XZL 14,5 R20 plus Reservereifen
- Sonder-Stoßstange mit Xenon-Scheinwerfern
- Stoßdämpfer Hellgeth
- Aluminium Dachträger mit Reserverad und Lastenkran
- Klapp Trittstufen auf Dachträger
- 500 ltr. Diesel Aluminium-Tankanlage
- Schutzgitter für Scheinwerfer
- Luftgedeferte Sitze mit Armlehnen
- Luftansaugung hochgezogen
- Verbindung Fahrerhaus zur Kabine mit doppelt isoliertem EPDM-Faltenbalg
- Aluminium 3-Punkt Rautenlagerung
- PZ Zusatzschlösser Fahrerhaustüren

LANGER+BOCK FERNREISE- FAHRZEUG UNIMOG U1550L MIT NUR 55.600 KM

GRUNDRISS:



LANGER+BOCK FERNREISE- FAHRZEUG UNIMOG U1550L MIT NUR 55.600 KM

MOTORDATEN:

- Typ: 6-Zylinder OM366LA
- Hubraum: 5.958 ccm
- Drehmoment: 660 Nm
- Radstand: 3.250 mm
- Leistung: 179 KW / 240 PS
- Allrad: zuschaltbar
- Differenzialsperre: v/h 100%

GESAMTMASSE FAHRZEUG:

- Länge 6,00 m
- Breite 2,30 m
- Höhe 3,35 m
- Zul. Gesamtgewicht: 7,49 t

KOFFERAUFBAU:

- Zustand: sehr gepflegt / neuwertig
- Baujahr: April 2015
- Seriennummer: 0240
- Typ: LB-U-463.I
- Länge: 3,62 m
- Breite: 2,23 m
- Stehhöhe: 1,82 m

TECHNISCHE BESCHREIBUNG:

Es handelt sich um ein extrem kompaktes und hochgeländegängiges Expeditionsfahrzeug für 2 Personen in Topzustand.

Dieses Unimog Fahrgestell U1550L ist eines der letzten dieser Serie die gebaut wurden. Es verfügt über einen 6-Zylinder-Diesel-Reihenmotor mit Direkteinspritzung, Ladeluftkühler und Abgasturbolader OHNE Ad-Blue und elektronisch gesteuerter Einspritzanlage. Der U1550L hat eine Einscheiben-Trockenkupplung und ein vollsynchronisiertes Achtganggetriebe, alle Gänge sind auch rückwärts fahrbar. Die Portalachsen sind mit Differenzialsperren vorn und hinten versehen.

Der Vorderradantrieb und die Sperren sind pneumatisch zuschaltbar. Die Federung erfolgt über Schraubenfedern und Stoßdämpfer. Der Böschungswinkel vorn/hinten beträgt 46/51 Grad und der Wendekreis 14,10 m. Das Leergewicht des Basis Fahrgestells liegt bei nur 3900 kg und erlaubt eine Zuladung von 3600 kg (bei Zulassung <7,5 t).



BAUWEISE:

- 61 mm Sandwichplattenbauweise mit Gewebeerstärkung (Kreuzfaser)
- 80 mm verstärkte Bodenplatte
- L+B Eingangstüre, Stauklappen u. Luken in 61 mm Gfk mit Dreipunktverriegelung
- L+B Isolierglasfenster mit Argon Gasfüllung (keine Höhenlimitierung) und Verdunkelungs-Moskitorollos
- Böschungswinkel an Heckschräge 51°
- Durchgang zum Fahrerhaus mittels Türe abschließbar, doppelt umlaufender EPDM-Faltenbalg zur höheren Geräuschkämmung
- Gfk-Unterflur Staukästen
- Aluminium Auszugs-Faltleiter mit geprägten Edelstahltrittstufen

LANGER+BOCK FERNREISE- FAHRZEUG UNIMOG U1550L MIT NUR 55.600 KM

TECHNISCHE AUSSTATTUNG:

- Zwei voneinander unabhängig arbeitende Warmwasser Zentralheizungen (Diesel u. 230 V Heizpatrone) mit Motor- bzw. Aufbauvorwärmung während der Fahrt über PWT, einzeln regelbare Heizkreissysteme für Fußboden und Aluminium Badheizkörper, 20 ltr. Schiffsboiler; Flächen-Fußbodenheizung im gesamten Sitz-Stehbereich sowie in der Duschtasse. 400 ltr. Frischwassertank mit konventioneller- bzw. der Möglichkeit zur Druckbefüllung. Individuell, je nach Wasserqualität bestückbare 3-Filter Entkeimungsanlage, Sensor gesteuerte Wasserpumpe und PE-X Rohrleitungssystem, fest einlamierte „Pisten-Waschmaschine“ in GFK-Bauweise mit Temperatur-Mischregler und Abpumpsystem.
- 640 W Solaranlage mit MPPT-Regler, IU-OU Kombiladegerät mit 3,5 KW/230 V Wechselrichterfunktion; Ladung der AGM-Batteriebank (450 Ah/24 V) über Lichtmaschine mit IU-Kennlinienregler. 2-Flamm Induktionsherdfeld, Induktions-Mikrowelle mit Backfunktion.
- Ladeinspeisung für 230 V; Außensteckdose 230 V; Bordelektrik 230 V/24 V/12 V. Im Möbel versenkter Philipps Smart TV-Flachbildschirm. BOSE-Audioanlage mit Bluetooth. Sämtliche Leuchtmittel in LED-Technik neuester Generation. LED-Außenscheinwerfer.
- Auf Maß, in 60 mm GFK-Bauweise angefertigter Kompressor Kühlschrank mit ca. 120 ltr. und separater 40 ltr. Tiefkühlbox.

INNENAUSBAU:

- Der Innenausbau ist aus Meisterhand gefertigt und besteht aus leichten Möbelplatten mit Kunststoffbeschichtung in Hochglanz weiß. Die Kompressionsverschlüsse sind aus V2a gefertigt. Polster und Rückenlehnen sind aus echtem Leder ergonomisch geformt. Die 2-geteilte Matratze ist aus Kaltschaum hergestellt.
- Das Bett ist ausziehbar und kann aber auch als Einzelbett verwendet werden.
- Die Küche beinhaltet Schubladen mit Einteilung für Geschirr und Gläser. Die Arbeitsfläche ist aus Corian mit Ablaufrillen gefertigt. Edelstahlunterlagen ermöglichen das Abstellen von heißen Töpfen. Die Dusche befindet sich im Eingangsbereich und dient somit als „Dreckschleuse“, sie wird bei Bedarf durch einen Vorhang abgetrennt. Die Granit-Duschtasse ist ebenfalls beheizt. Die Thetford Toilette befindet sich unsichtbar in einem Schrank auf Schwerlastauszügen.
- **Der Fußboden besteht aus echtem 3 mm Granit mit Intarsien Einlegearbeiten und Fußbodenheizung. Die Podestfläche der Sitzbank ist ebenfalls beheizbar.**

SONSTIGES:

- Aluminium Sandbleche an Heckschräge
- Eis-gestrahelter Fahrzeugrahmen komplett neu konserviert
- Bremsen erneuert
- Keilriemen erneuert
- Lenkungsdämpfer erneuert
- PZ Zusatzschlösser Fahrerhaustüren

u.v.m

**EIN ABSOLUTER HINGUCKER UND
SOFORT VERFÜGBAR – KEINE 3-4
JAHRE WARTEZEIT.**

Beachten Sie bitte auch, dass sich ein vergleichbarer neuer Kofferaufbau ohne Fahrgestell aufgrund enormer Preissteigerungen auf etwa den doppelten Preis beläuft.

**KLEINE ÄNDERUNGEN KÖNNEN
AUCH BEI EINEM GEBRAUCHTEN
HÄUFIG NOCH REALISIERT
WERDEN.**

LANGER+BOCK FERNREISE- FAHRZEUG UNIMOG U1550L MIT NUR 55.600 KM

WEITERE BILDER:



WEITERE INFORMATIONEN UND BILDER ANFORDERN UNTER:

Tel. 07161-811460
info@langerundbock.com