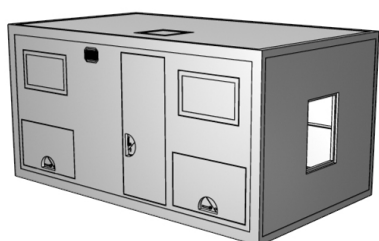


## Expeditionsmobil:

## MAN L2000 DK mit LB-M463.B

### Kabinenform LB-463.B (Basisform)



Sie ist die kostengünstigste und leichteste Variante, die sich für jedes Basisfahrzeug eignet. Sie bietet zudem die Möglichkeit den Aufbau später problemlos auf einem anderen Basisfahrzeug zu verwenden. Der Innenausbau gestaltet sich durch die rechteckige Form einfach und bietet größtmögliche Stauräume ohne störende Ecken und Kanten.

Wand- und Dachstärke (mm)	60
Bodenplattenstärke (mm)	80
U-Wert (W/qm x K)	0,44
Stärke äußere Deckschicht (mm)	3
Länge (mm)	3.200 - 4.500
Breite (mm)	2.200 - 2.400
Höhe (mm)	1.900 - 2.200
Besonderheiten	
Allgemein	umlaufend GfK-L-Winkel, Ecken verstärkt, äußere gewebeverstärkte Deckschicht

### Fahrzeugtyp MAN L2000 DK



Motor	6 Zylinder, 6.871 ccm
Drehmoment	925 Nm
Radstand	3.300-6.700 mm
Leistung	240 PS / 176 kW
Allrad	permanent
Differenzial	100% sperrbar

Expeditionsmobil:           MAN L2000 DK mit LB-463.B

Innenausbau-  
vorschlag

