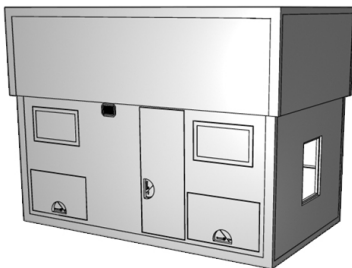


Expeditionsmobil:

MAN L2000 DK mit LB-M463.H

Kabinenform
LB-463.H
(Hubdach)



Die Aufbauform mit Hubdach verbindet die Komponenten „niedriger Schwerpunkt“ und „hoher Wohnkomfort“. Während der Fahrt wird das Dach abgesenkt, im Stand ermöglicht das angehobene Dach ein großes Raumangebot im Inneren. Der Mehraufwand in der Konstruktion macht sich in zusätzlichem Gewicht bemerkbar.

Wand- und Dachstärke (mm)	60
Bodenplattenstärke (mm)	80
U-Wert (W/qm x K)	0,44
Stärke äußere Deckschicht (mm)	3
Länge (mm)	3.200 - 4.500
Breite (mm)	2.200 - 2.400
Höhe (mm)	1.600 - 2.400
Besonderheiten	Hubtechnik mit veränderbarer Raumhöhe
Allgemein	umlaufend GfK-L-Winkel, Ecken verstärkt, äußere gewebeverstärkte Deckschicht

Fahrzeugtyp
MAN L2000 DK



Motor	6 Zylinder, 6.871 ccm
Drehmoment	925 Nm
Radstand	3.300-6.700 mm
Leistung	240 PS / 176 kW
Allrad	permanent
Differenzial	100% sperrbar

Expeditionsmobil: MAN L2000 DK mit LB-463.H

Innenausbau- vorschlag

