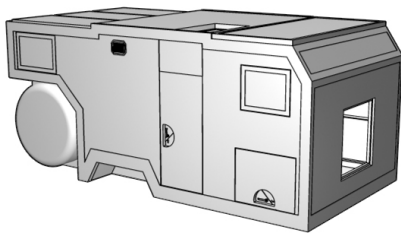


## Expeditionsmobil:

## MAN L2000 DK mit LB-M463.S

### Kabinenform LB-463.S (Sonderform)

Der Einsatz für Forschung, Expedition und Rallye erfordert meist eine spezielle Aufbauform. Mit der Form S sind sogar eigene Konstruktionen außerhalb des rechtwinkligen Rahmens möglich. Somit lässt sich die Kabine bis ins letzte Detail abstimmen.



Wand- und Dachstärke (mm)	60
Bodenplattenstärke (mm)	80
U-Wert (W/qm x K)	0,44
Stärke äußere Deckschicht (mm)	3
Länge (mm)	beliebig
Breite (mm)	beliebig
Höhe (mm)	beliebig
Besonderheiten	Aufstelddach mit Fenstern u. Moskitonetz
Allgemein	umlaufend GfK-L-Winkel, Ecken verstärkt, äußere gewebeverstärkte Deckschicht

### Fahrzeugtyp MAN L2000 DK



Motor	6 Zylinder, 6.871 ccm
Drehmoment	925 Nm
Radstand	3.300-6.700 mm
Leistung	240 PS / 176 kW
Allrad	permanent
Differenzial	100% sperrbar

Expeditionsmobil:           MAN L2000 DK mit LB-463.S

Innenausbau-  
vorschlag

