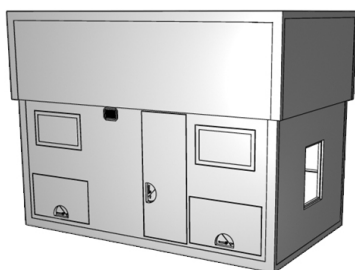


## Expeditionsmobil: MB 1228 AF (Atego) mit LB-M573.H

### Kabinenform LB-573.H (Hubdach)



Die Aufbauform mit Hubdach verbindet die Komponenten „niedriger Schwerpunkt“ und „hoher Wohnkomfort“. Während der Fahrt wird das Dach abgesenkt, im Stand ermöglicht das angehobene Dach ein großes Raumangebot im Inneren. Der Mehraufwand in der Konstruktion macht sich in zusätzlichem Gewicht bemerkbar.

Wand- und Dachstärke (mm)	60
Bodenplattenstärke (mm)	80
U-Wert (W/qm x K)	0,44
Stärke äußere Deckschicht (mm)	3
Länge (mm)	4.500 - 5.500
Breite (mm)	2.200 - 2.500
Höhe (mm)	1.600 - 2.400
Besonderheiten	Hubtechnik mit veränderbarer Raumhöhe
Allgemein	umlaufend GfK-L-Winkel, Ecken verstärkt, äußere gewebeverstärkte Deckschicht

### Fahrzeugtyp MB 1228 AF (Atego)



Motor	6 Zylinder, 6.374 ccm
Drehmoment	970 Nm
Radstand	3.860 mm
Leistung	256 PS / 188 kW
Allrad	zuschaltbar
Differenzial	100% sperrbar

Expeditionsmobil: MB 1228 AF (Atego) mit LB-573.H

Innenausbau-  
vorschlag

