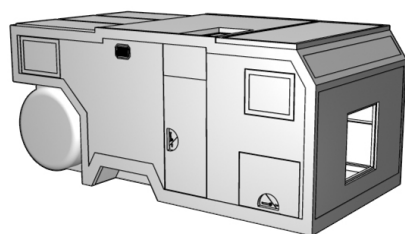


Expeditionsmobil:

MB 1228 AF (Atego) mit LB-M573.S

Kabinenform  
LB-573.S  
(Sonderform)

Der Einsatz für Forschung, Expedition und Rallye erfordert meist eine spezielle Aufbauform. Mit der Form S sind sogar eigene Konstruktionen außerhalb des rechtwinkligen Rahmens möglich. Somit lässt sich die Kabine bis ins letzte Detail abstimmen.



Wand- und Dachstärke (mm)	60
Bodenplattenstärke (mm)	80
U-Wert (W/qm x K)	0,44
Stärke äußere Deckschicht (mm)	3
Länge (mm)	beliebig
Breite (mm)	beliebig
Höhe (mm)	beliebig
Besonderheiten	Aufstelddach mit Fenstern u. Moskitonetz
Allgemein	umlaufend GfK-L-Winkel, Ecken verstärkt, äußere gewebeverstärkte Deckschicht

Fahrzeugtyp  
MB 1228 AF (Atego)



Motor	6 Zylinder, 6.374 ccm
Drehmoment	970 Nm
Radstand	3.860 mm
Leistung	256 PS / 188 kW
Allrad	zuschaltbar
Differenzial	100% sperrbar

Expeditionsmobil: MB 1228 AF (Atego) mit LB-573.S

## Innenausbau- vorschlag

