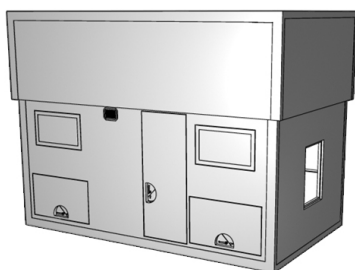


## Expeditionsmobil:

## Unimog U1300 L BW mit LB-U463.H

### Kabinenform LB-463.H (Hubdach)



Die Aufbauform mit Hubdach verbindet die Komponenten „niedriger Schwerpunkt“ und „hoher Wohnkomfort“. Während der Fahrt wird das Dach abgesenkt, im Stand ermöglicht das angehobene Dach ein großes Raumangebot im Inneren. Der Mehraufwand in der Konstruktion macht sich in zusätzlichem Gewicht bemerkbar.

Wand- und Dachstärke (mm)	60
Bodenplattenstärke (mm)	80
U-Wert (W/qm x K)	0,44
Stärke äußere Deckschicht (mm)	3
Länge (mm)	3.200 - 4.500
Breite (mm)	2.200 - 2.400
Höhe (mm)	1.600 - 2.400
Besonderheiten	Hubtechnik mit veränderbarer Raumhöhe
Allgemein	umlaufend GfK-L-Winkel, Ecken verstärkt, äußere gewebeverstärkte Deckschicht

### Fahrzeugtyp Unimog U1300 L BW



Motor	6 Zylinder, 5.675 ccm
Drehmoment	426 Nm
Radstand	3.250 mm
Leistung	130 PS / 100 kW
Allrad	zuschaltbar
Differenzial	100% sperrbar

Expeditionsmobil: Unimog U1300 L BW mit LB-463.H

Innenausbau-  
vorschlag

